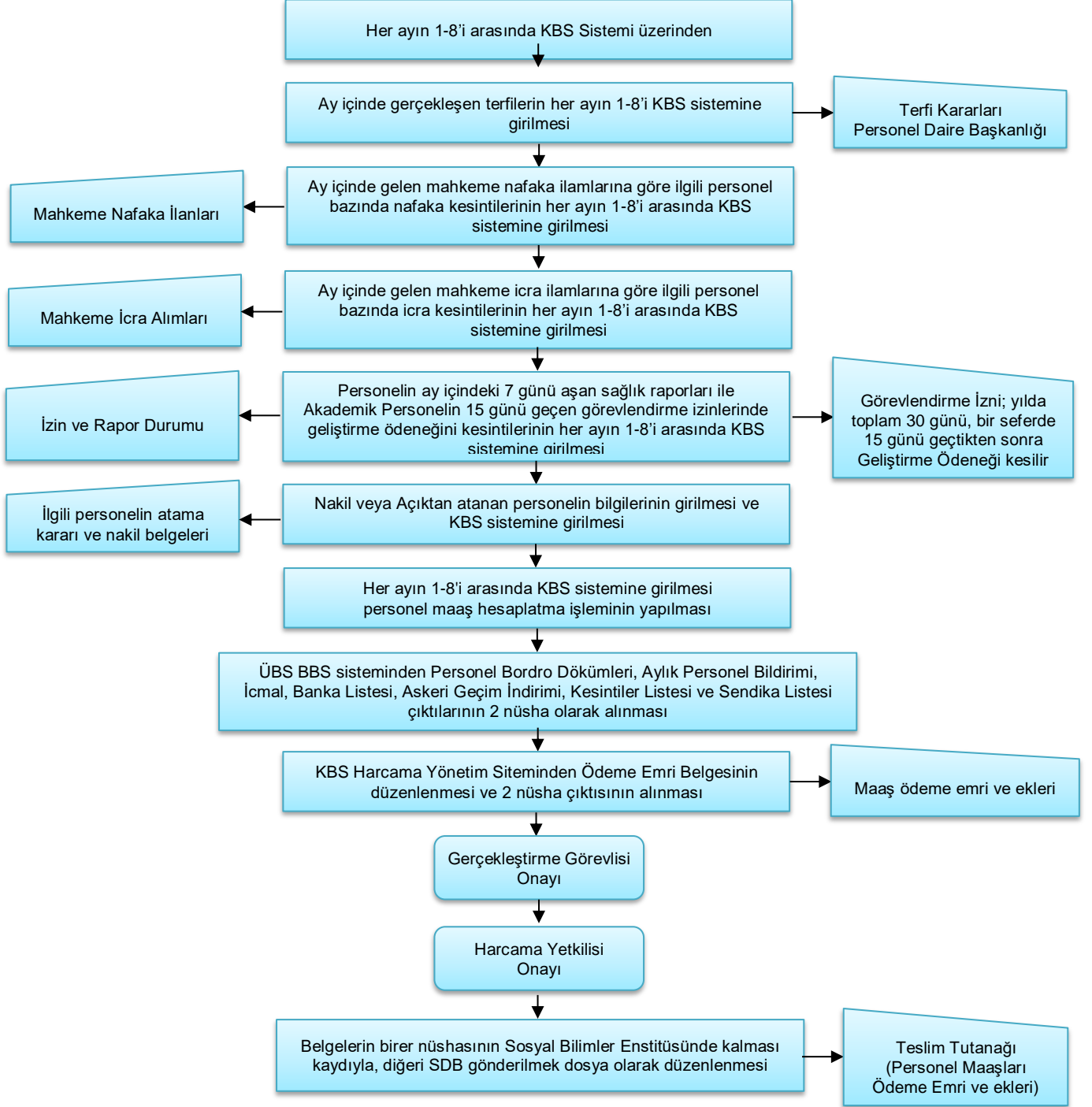




## SÜLEYMAN DEMİREL ÜNİVERSİTESİ



<b>BİRİM</b>	: Eczacılık Fakültesi – Muhasebe Birimi
<b>ŞEMA ADI</b>	: Personel Maaş İşlemleri İş Akış Şeması



HAZIRLAYAN Bilgisayar İşletmeni Mehmet GÜVEN	KONTROL EDEN Fakülte Sekreteri Havva OĞUZTÜRK	ONAYLAYAN Dekan Prof.Dr.Mustafa YILDIZ	Döküman Durumu Kontrollü Kopya Kontrolsüz Kopya İptal.../.../...
--	---	--	---